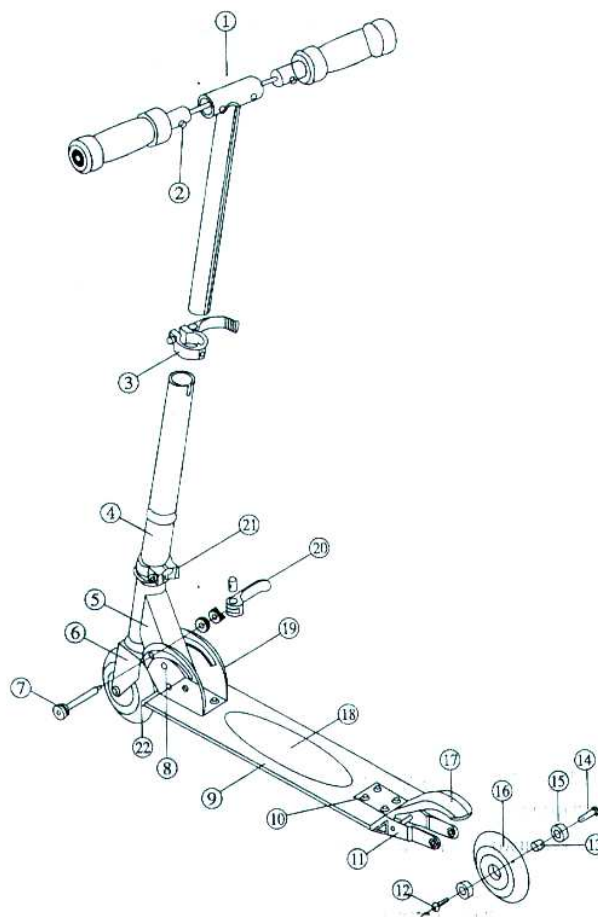


CZ - Návod na použití - Skládací koloběžka SPARTAN JUMBO IN S2307

Popis částí:

číslo	Popis	Množství
1	Tkus	1
2	Řídítka	2
3	Vrchní svorka s rychloupínákem	1
4	Přední tyč	1
5	Hlavní část koloběžky	1
6	Přední vidlice	1
7	Zamykací šroub	1
8	Zamykací knoflík	1
9	Deska	1
10	Šroub	8
11	Zadní vidlice	1
12	Šroub	2
13	Vložka	2
14	Oska kolečka	2
15	Ložiska	4
16	Kolečko	2
17	Brzdnicí blatník	1
18	Protiskluzová nálepka	1
19	U blok	1
20	Rychloupínací šroub	1
21	Spodní svorka	1
22	Plastová krytka	1



Upozornění:

Před použitím si důkladně přečtěte následující instrukce:

1. Před jízdou vždy zkontrolujte všechny šrouby, kolečka a řídítka, zda nejsou poškozeny a jsou správně dotaženy a zda nejsou znečištěná ložiska.
2. Tento výrobek je určen na přímou jízdu, neupravujte jej!
3. Při jízdě musíte nosit ochrannou helmu, chrániče kolen, loktů a zápěstí. Nenoste vysokou zdravotní obuv a obuv s hladkým podpatkem. Vyhněte se jízdě se slunečními brýlemi a sluchátkami.
4. Nejezděte na cestách, kde je doprava, chodci nebo nerovná plocha.
5. Brzda na tomto výrobku vám dává omezenou bezpečnost při jízdě ze svahu, záleží na rychlosti a ujistěte se, že brzdná vzdálenost je dostačující, abyste zpomalili co nejrychleji, ale abyste při brzdění nespadli.
6. Při jízdě se držte obou rukojetí, snižte rychlost když zatáčíte nebo nejedete rovně a hrozí ztráta rovnováhy.
7. Maximální nosnost je 80 kg.
8. Dávejte pozor na chodce a další překážky při jízdě.
9. Nepoužívejte tento výrobek, pokud jste požíli alkoholu nebo jste nemocní a užíváte léky nebo jste požíli jiné zakázané látky.
10. Tento výrobek je určen pro volný čas, nepřeceňujte vaše schopnosti. Měli byste přizpůsobit rychlost vašim schopnostem. Pokud si nejste jisti, nepoužívejte tento produkt.

Údržba

1. Pravidelně kontrolujte dotažení šroubů.
2. Čištění provádějte přírodními prostředky, nepoužívejte průmyslové čističe.
3. Umístěte výrobek do dobře větrané místnosti, chráněné před slunečním zářením a nadměrnému prachu. Mohlo by dojít k ztrátě barvy či rezavění.
4. Vyměňte kolečka a ložiska, pokud jsou poškozená nebo se netočí hladce, použijte imbusový klíč při výměně.



Rozložení:

1. Uvolněte šroub na skládacím mechanismu, trochu pozvedněte koloběžku a zatlačte západku dolů, tyč se uvolní.
2. Zvedněte tyč nahoru a šroub zacvakne. Dotáhněte pořádně rychloupínací šroub.
3. Vytáhněte tyč řídicí do požadované výšky – zacvakne do dírky a bezpečně dotáhněte rychloupínací šroub.
4. Upravte říditka do tvaru T. Kolík musí zacvaknout do dírky.

Složení:

1. Uvolněte říditka
2. Uvolněte rychloupínací šroub na tyči řídicí, vycvakněte kolík z dírky a zatáhněte tyč dolů.
3. Uvolněte rychloupínací šroub na skládacím mechanismu. Pozvedněte trochu koloběžku, jednou rukou uchopte tyč a druhou rukou zatlačte na západku, šroub se uvolní a můžete říditka složit dolů.

Podmínky správného používání a údržby:

1. koloběžka je určena k rekreační jízdě na rovném a pevném podkladu, nejlépe vyhovuje hladký asfaltový nebo betonový povrch. Jízdu na nevhodném povrchu (hrubý asfalt a beton, písek, štěrk, chodník apod.) může dojít k poškození nebo neúměrnému opotřebení koloběžky.
2. Vždy před jízdou se přesvědčete, zda jsou všechny rychloupínací šrouby řádně utaženy, průběžně kontrolujte stav koleček a opotřebené vyměňte. Při nerovnoměrném sjíždění z jedné strany otočte kolečka o 180 stupňů.
3. Koloběžku RACER nepoužívejte při teplotách nižších než +5 °C a v mokru a sněhu.

Vyhýbejte se mokřým jízdni drahám, mastným a zaolejovaným místům. Všechny tyto nevhodné terény zmenšují přilnavost koleček k terénu a hrozí podklouznutí. Písek, sklo, listí, narušený povrch či štěrk mohou být pro vaši jízdu velmi nebezpečné.

Důležité upozornění

Rádi bychom vás upozornili, že tato koloběžka není určena k agresivní jízdě přes překážky, ke skokům, jízdě po neodpovídajícím povrchu (dlažební kostky, polní cesty apod.). Na defekty vzniklé nesprávným používáním výrobku nemůže být uznána reklamáce.

K zastavení se používá zadní kryt kolečka (blatník), při jeho sešlápnutí dojde k zpomalení až zastavení koloběžky.

Upozornění

Výrobce neposkytuje záruku na kolečka, ložiska, osky.

Děti do 7 let smějí koloběžku používat pouze s doprovodem dospělé osoby!

Koloběžku lze používat pouze na pevném povrchu (beton, asfalt, apod.)

Mějte ne paměti, že koloběžka nenahrazuje dopravní prostředek

Záruční podmínky:

1. na koloběžku se poskytuje kupujícímu záruční lhůta 24 měsíců ode dne koupě.
2. v době záruky budou odstraněny veškeré poruchy výrobku způsobené výrobní závadou nebo vadným materiálem výrobku tak, aby věc mohla být řádně užívána.
3. Práva ze záruky se nevztahují na vady způsobené:
 - mechanickým poškozením
 - neodvratnou událostí, živelnou pohromou
 - neodbornými zásahy
 - nesprávným zacházením, či nevhodným umístěním, vlivem nízké nebo vysoké teploty, působením vody, neúměrným tlakem a nárazy, úmyslně pozměněným designem, tvarem nebo rozměry
4. Reklamáce se uplatňuje zásadně písemně s údajem o závadě a potvrzeným záručním listem.
5. Záruku lze uplatňovat pouze u organizace ve které byl výrobek zakoupen.

Datum prodeje:

Razítko a podpis prodejce:

dodavatel:

Seven sport s. r. o.

Nám. J. Zajíce 3, Vítkov 749 01

www.insportline.cz